

◀ لا يكتب أي شيء في هذا الإطار!

2/6

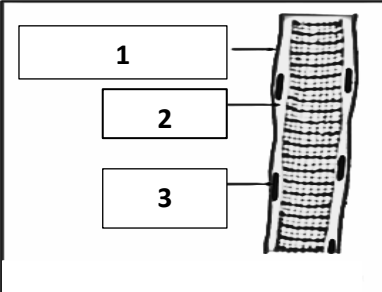
- 4- ضع (ي) علامة (x) في الخانة المناسبة:.....(1 ن)

خطأ	صحيح	الاقتراحات
.....	1-تعتبر البلعمة استجابة دفاعية نوعية.
.....	2- السمين مادة تفرزها بعض الجراثيم بعد تسربها داخل جسم الانسان.
.....	3- تتم الاستجابة النوعية ذات مسلك خلوي بواسطة مضادات أجسام نوعية.
.....	4- يمكن الاستمصال من الحصول على مناعة دائمة.

AOR

- 5 - يمثل الرسم التخطيطي جانبه بنية عضلية، اعط (ي) عنوانا للرسم و أسماء العناصر المرقمة.....(1ن)

AOR



1-.....

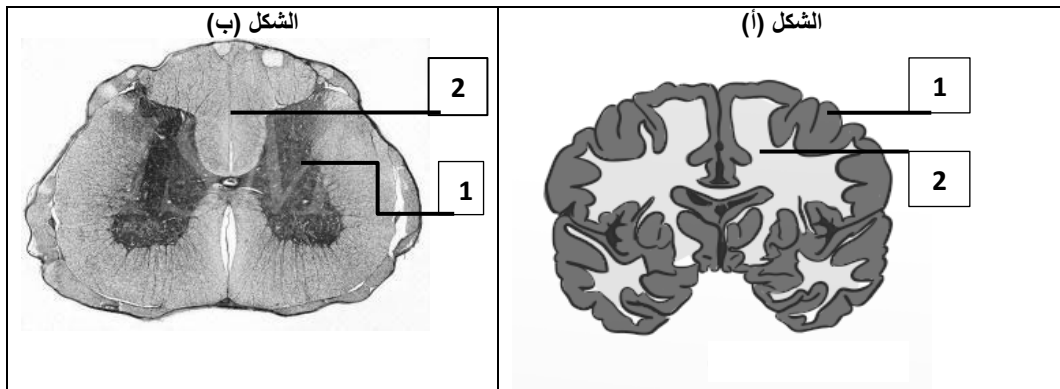
2-.....

3-.....

4- عنوان الرسم التخطيطي:.....

AOR

-6- يمثل الشكل (أ) مقطعا عرضيا للمخ بينما يمثل الشكل(ب) مقطعا عرضيا للنخاع الشوكي.



AOR

AOR

◀ لا يكتب أي شيء في هذا الإطار!

3/6

- 6- أ- تعرف المنطقتين 1 و2.....(0,5 ن)

- المنطقة1: - المنطقة2:

AOR

- 6- ب- بماذا تمتاز كل من المنطقة (1) و المنطقة (2) من حيث بنية النسيج العصبي؟.....(1 ن)

- 6- ج- ما هو الدور الذي يلعبه النخاع الشوكي في النشاط العصبي عند الإنسان؟.....(0,5 ن)

◀◀ المكون الثاني: الاستدلال العلمي والتواصل الكتابي والبياني.....(12 نقطة)

التمرين الأول:.....(6 نقط)

لإبراز دور باحة الإبصار، تمكن باحثون من التمييز بين مناطق بصرية أولية (V1 وV2) و مناطق بصرية ثانوية (V3 وV4 وV5).
توضح الوثيقة (1) تموضع هذه المناطق.

AOR

تؤدي بعض الأمراض التي تصيب الباحة البصرية الى ظهور اضطرابات في وظيفة الإبصار عند الشخص المصاب، ناتجة عن تلف بعض مناطق الباحة البصرية الذي يؤدي الى:

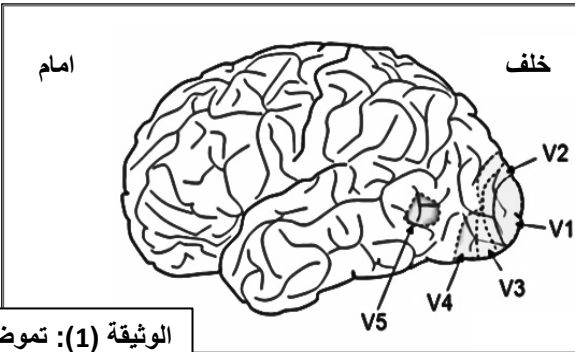
AOR

- فقدان جزئي او كلي للإبصار.

- فقدان الإدراك البصري: الشخص يرى الأشياء ولا يتعرف عليها.

يمثل الجدول رقم (1) الأعراض المترتبة عن هذه الحالات المرضية.

AOR



الوثيقة (1): تموضع مناطق الباحة البصرية

الجدول رقم(1)

أعراضها	الحالات المرضية
يجد الشخص صعوبة في الإبصار.	تلف جزئي للمنطقة (V1).
فقدان كلي للإبصار.	تلف كلي للمنطقة (V1) على مستوى نصفي كرة المخ.
فقدان الإدراك البصري.	تلف المنطقة (V2) و سلامة المنطقة (V1).

AOR

◀ لا يكتب أي شيء في هذا الإطار!

4/6

1- انطلاقا من تحليل معطيات الجدول (1) و الوثيقة (1) ، حدد(ي) دور كل من المنطقتين (V1) و (V2) ، مغللا جوابك.....(2 ن)

2- استخلص (ي) نوع النشاط العصبي الممثل في هذه الحالة.....(1 ن)

لتحديد دور المناطق الثانوية لباحة الإبصار (V3 و V4 و V5)، تم بواسطة تقنية ملانمة قياس نشاط هذه المناطق في وضعيات مختلفة، ويمثل الجدول رقم (2) نتائج ذلك.

AOR

الجدول رقم (2)

رؤية لوحة فنية ملونة	رؤية قذف كرة القدم	رؤية أشكال غير ملونة	الوضعية المرئية الباحات الثانوية
0	0	+++	المنطقة القشرية (V3)
+++	0	0	المنطقة القشرية (V4)
0	+++	0	المنطقة القشرية (V5)
* 0: نشاط منعدم		* +++: نشاط مهم	

AOR

3- استخراج (ي) من معطيات الجدول رقم (2) مغللا جوابك المنطقة القشرية المسؤولة عن رؤية:.....(1,5 ن)

- الأشكال الملونة:

- الأشكال غير الملونة:

- الأشياء المتحركة:

4- اعتمادا على معطيات كل من الجدولين (1) و (2)، حدد(ي) المناطق القشرية التي تتدخل في رؤية أشياء متحركة تعرف عليها

AOR

الشخص..... (1,5 ن)

AOR

◀ لا يكتب أي شيء في هذا الإطار!

5/6

التمرين الثاني: (6 نقط)

لدراسة بعض مظاهر الاستجابة المناعية ،نقدم المعطيين الآتيين:

*- المعطى الأول:

لتحديد بعض آليات الاستجابة المناعية ،تم اخضاع ثلاث مجموعات من الفئران للعمليات الممثلة في الجدول أسفله. للتذكير فالتشعب عملية تدمر الخلايا الجذعية للنخاع العظمي المسؤولة عن إنتاج اللمفاويات.

العملية	نوع اللمفاويات في دم الفئران بعد العملية	النتيجة بعد التعفن الفيروسي (أي بعد العدوى بالفيروس)	AOR
لا شيء	وجود اللمفاويات (B) و (T)	اختفاء الفيروس	المجموعة الأولى
استئصال الغدة السعترية	وجود اللمفاويات (B) غياب اللمفاويات (T)	تكاثر الفيروس	المجموعة الثانية
تشعب الفئران ثم حقنها بلمفاويات (T) مأخوذة من فئران معفنة بنفس الفيروس.	وجود اللمفاويات (T) غياب اللمفاويات (B)	اختفاء الفيروس	المجموعة الثالثة

1- بماذا تتعت المجموعة الاولى وما هي ميزتها؟..... (1 ن)

AOR

2- فسري) النتيجة المحصل عليها عند فئران كل من المجموعة الثانية و المجموعة الثالثة..... (2 ن)

AOR

3- حدد (ي) نوع الاستجابة المناعية النوعية المتدخلة في هذه الحالة، علل(ي) جوابك..... (1 ن)

AOR

◀ لا يكتب أي شيء في هذا الإطار!

6/6

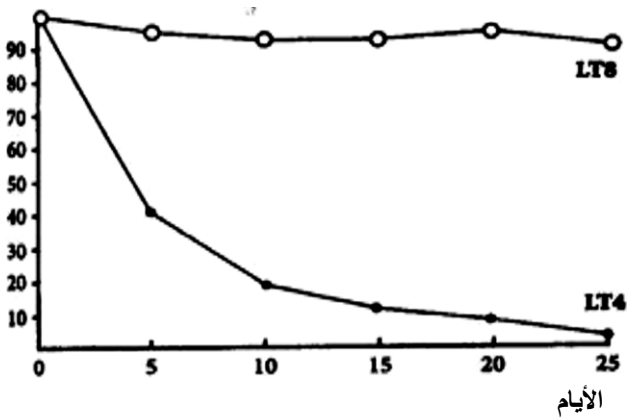
** المعطى الثانى:

تم زرع الكريات اللمفاوية (T4) و (T8) في وسط زرع مناسب يحتوي على حمة السيدا (VIH) . تمثل الوثيقة رقم (2) تطور عدد اللمفاويات (T4) و (T8) بالنسب المئوية (%) حسب الزمن بالأيام .

4- صف (ي) تطور نسب نوعي اللمفاويات (T4) و (T8)..... (1 ن)

M1K

نسبة الخلايا الحية (%)



M1K

الوثيقة رقم (2): تطور عدد اللمفاويات T4 و T8

M1K

5- فسر (ي) سبب تغير نسبة اللمفاويات (T4)..... (1 ن)

انتهى