

الامتحان الموحد الإقليمي لنيل

شهادة الدروس الابتدائية

دورة يونيو 2021

الموضوع

1

4

الجمهورية العربية السورية

وزارة التربية الوطنية

والسكوير المدرسي

والعلم العالي والبحث العلمي

الأكاديمية السورية للتربية والتعليم

المدرسة الإبتدائية السورية



السنة الثامنة

وزارة التربية الوطنية

والسكوير المدرسي

والعلم العالي والبحث العلمي

الأكاديمية السورية للتربية والتعليم

المدرسة الإبتدائية السورية

المدة الزمنية: ساعة ونصف (1h 30 min)

المعامل: 02

المادة: الرياضيات

رقم الامتحان

الاسم الشخصي للمترشح:

الاسم العائلي:

خاص بكتابة الرقم السري

النقطة:

الامتحان الموحد الإقليمي لنيل شهادة الدروس الابتدائية دورة يونيو 2021

خاص بكتابة الرقم السري

40

المادة: الرياضيات

اسم وتوقيع المصحح: التقدير المفسر للنقطة:

سلم
التنقيط

التنقيط

(13 نقطة)

I- أنشطة عديدة :

1- ضع (ي) وأنجز (ي) :

$$9476 - (2107,32 + 2352)$$

$$8085 \times 2,45$$

$$157,5 : 35$$

7 ن

2- أحسب (ي) ما يلي :

$$\left(\frac{2}{3} + \frac{7}{6}\right) \times \left(\frac{5}{2} - 2\right) = \dots\dots\dots$$

3 ن

لا يكتب أي شيء في هذا الإطار

3- مسألة:

أودع تاجر مبلغاً من المال قدره 75000 درهم في أحد البنوك بسعر فائدة سنوية يُقدَّر بـ 6,5 % ،
(أ) - أخصب (ي) بالدرهم مبلغ الفائدة السنوية:

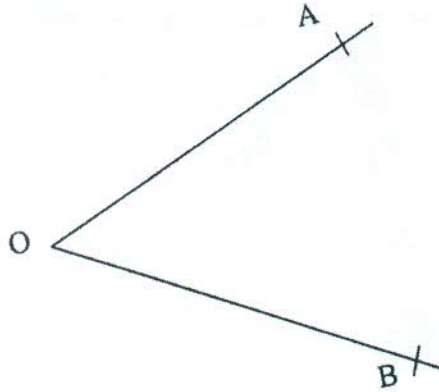
3 ن

(ب) - أخصب (ي) بالدرهم المبلغ الذي سيحصل عليه التاجر بعد مرور سنة ونصف:

(11 نقطة)

II - أنشطة هندسية:

1. باستعمال الأدوات الهندسية، أنشئ (ي) مُنصِّف الزاوية $(A\hat{O}B)$:



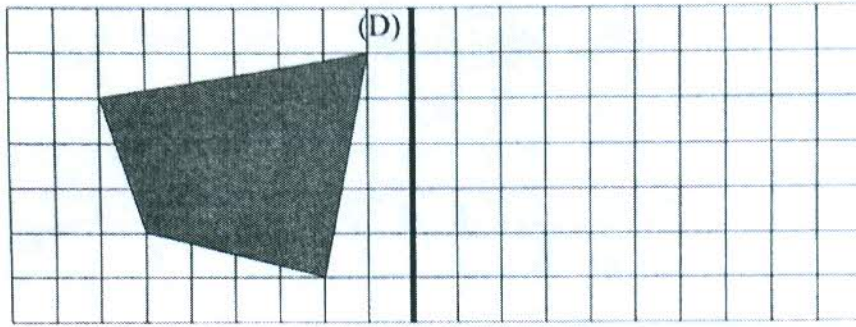
2 ن

2. أنشئ مُثلثاً ABC قائم الزاوية في A و $AB = AC = 3\text{cm}$

3 ن

لا يكتب أي شيء في هذا الإطار

3. أرسم مُمائل الشكل التالي بالنسبة لمخور التُمائل (D).



4. مسألة:

يملك فلاح حقلًا مُستطيل الشكل، محيطه 120 m وعرضه يساوي $\frac{1}{2}$ طوله.

- أخصب (ي) طول وعرض هذا الحقل (ب m)؛
- أخصب مساحة هذا الحقل (ب m^2).

- طول الحقل هو:

ن 1

- عرض الحقل هو:

ن 1

- مساحة الحقل (ب m^2):

ن 1

(13 نقطة)

III - أنشطة القياس :

1. حوّل (ي) إلى الوحدة المطلوبة:

2,5 ▪ $12,5\text{ q } 104\text{ kg} = \dots\dots\dots\text{ kg}$

2,5 ▪ $7,3\text{ dam}^2 4\text{ ca} = \dots\dots\dots\text{ m}^2$

2,5 ▪ $415\text{ m}^3 200\text{ dm}^3 = \dots\dots\dots\text{ dam}^3$

2,5 ▪ $49\text{ km } 4,5\text{ hm} = \dots\dots\dots\text{ dam}$

لا يكتب أي شيء في هذا الإطار

2. مسألة:

تملك جمعية تنمية بأحد الدواوير خزان ماء على شكل متوازي المستطيلات، أبعادها كالتالي:

طوله 4 m وعرضه 3 m وارتفاعه 2 m ؛

1. أكتب (ي) حجم هذا الخزان ب (m^3)؟

2 ن

2. ما هي كمية الماء الموجودة به باللتر إذا ملأناه حتى النصف؟

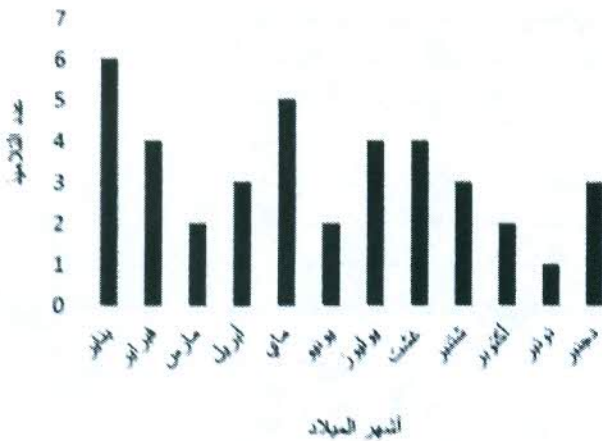
1 ن

(03 نقط)

IV - تنظيم ومعالجة البيانات

- يوضح المبيان التالي عدد تلاميذ المستوى السادس المراديين خلال كل شهر:

توزيع تلاميذ المستوى السادس حسب شهر الميلاد



1,5 ن

انطلاقا من المبيان جانبه، حدد (ي) ما يلي:

1. مجموع تلاميذ هذا المستوى:

2. عدد التلاميذ الذين يختلفون بعيد ميلادهم

خلال الأشهر الثلاثة الأخيرة من السنة:

1,5 ن

بالتوقيع

انتهى